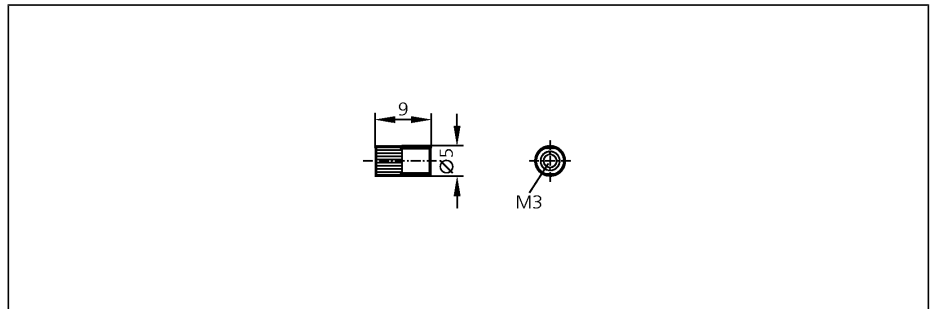


Akcesoria

E20679

Ø 5 mm / M3

Nasadka światłowodowa



Wykonanie	
Zasięg [mm]	
Sztuk w opakowaniu	
Temperatura otoczenia [°C]	
Materiał obudowy	

dla światłowodów
1000 (E20603) / 300 (E20609)
1
-40...230
aluminium anodowany (czarny); szkło

ifm electronic gmbh • Teichstraße 4 • 45127 Essen — Rezerwujemy prawo do zmian technicznych bez wcześniejszego powiadomienia. — PL — E20679 — 06.03.2003

