

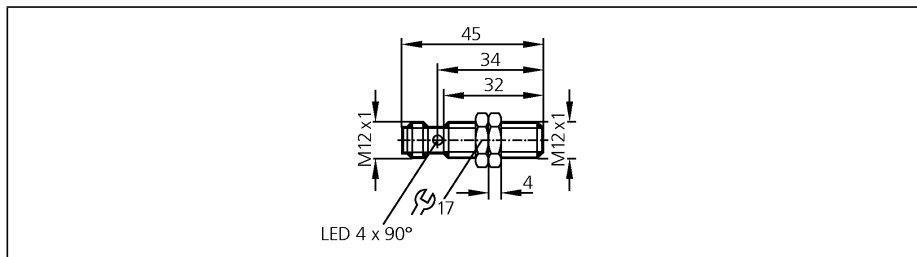
Czujniki indukcyjne

IFC204

IFB3004BBPKG/M/US
Czujnik indukcyjny
Gwint metalowy M12 x 1
Gniazdo i wtyk

Zwiększona strefa działania
połączane styki

Strefa działania 4 mm [f]
montaż zabudowany



Wykonanie elektryczne

Wyjście

Napięcie zasilania	[V]
Prąd znamionowy	[mA]
Zabezpieczenie przed zwarcieniem	
Ochrona przed odwrotną polaryzacją	
Zabezpieczenie przed przeciążeniem	
Spadek napięcia	[V]
Prąd upływu	[mA]
Pobór prądu	[mA]

Efektywny zasięg działania	[mm]
Gwarantowany zasięg działania	[mm]
Dryft punktu przełączania	[% z Sr]
Histeresa	[% z Sr]
Częstotliwość przełączania	[Hz]
Współczynnik korekcji	

Temperatura otoczenia	[°C]
Stopień ochrony	
EMC	

Materiał obudowy

Wyświetlanie funkcji

Stan wyjścia **LED**

Połączenie elektryczne

Uwagi

Akcesoria (w komplecie)

DC PNP normalnie otwarty

Napięcie zasilania	10...36 DC
Prąd znamionowy	100
Zabezpieczenie przed zwarcieniem	impulsowe
Ochrona przed odwrotną polaryzacją	tak
Zabezpieczenie przed przeciążeniem	tak
Spadek napięcia	< 2,5
Prąd upływu	< 0,1
Pobór prądu	< 10 (24 V)

Efektywny zasięg działania	4 ± 10 %
Gwarantowany zasięg działania	0...3,25
Dryft punktu przełączania	-10...10
Histeresa	3...15
Częstotliwość przełączania	700
Współczynnik korekcji	stal (St37) = 1 / V2A ok. 0,7 / mosiądź około 0,5 / Al ok. 0,4 / Cu około 0,3

Temperatura otoczenia	-25...70
Stopień ochrony	IP 68 *, II

EMC	EN 61000-4-2 ESD: 4 kV CD / 8 kV AD
	EN 61000-4-3 promieniowanie w.cz.: 10 V/m (80...1000 MHz)
	EN 61000-4-4 niszczący: 2 kV
	EN 61000-4-6 przewodzenie w.cz.: 10 V (0,15...80 MHz)
	EN 55011: klasa B
Materiał obudowy	mosiądź pokryty białym brązem; powierzchnia aktywna: LCP

Wyświetlanie funkcji **żółty (4 x 90°)**

Połączenie elektryczne **Konektor M12; połączane styki**

Uwagi ***) "chłodziwa"**

Akcesoria (w komplecie) **2 nakrętki zabezpieczające**

Schemat połączeń

