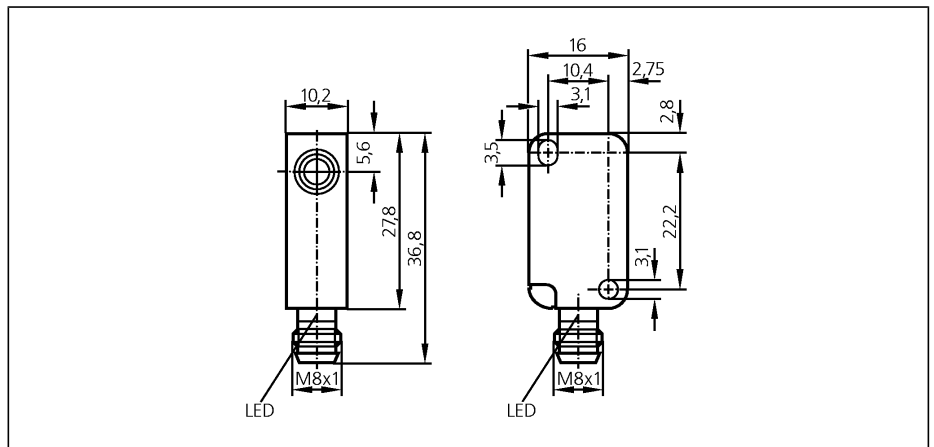


Czujniki indukcyjne

IS5035

IS-3002-BPOG/AS
Czujnik indukcyjny
Prostopadłościan plastikowy
Gniazdo i wtyk

Strefa działania 2 mm [f]
montaż zabudowany



Wykonanie elektryczne
Wyjście

Napięcie zasilania	[V]
Prąd znamionowy	[mA]
Zabezpieczenie przed zwarcieniem	
Ochrona przed odwrotną polaryzacją	
Zabezpieczenie przed przeciążeniem	
Spadek napięcia	[V]
Pobór prądu	[mA]
Efektywny zasięg działania	[mm]
Gwarantowany zasięg działania	[mm]
Dryft punktu przełączania	[% z Sr]
Histereza	[% z Sr]
Częstotliwość przełączania	[Hz]
Współczynnik korekcji	
Temperatura otoczenia	[°C]
Stopień ochrony	
EMC	
Materiał obudowy	
Wyświetlanie funkcji	
Stan wyjścia	LED
Połączenie elektryczne	
Uwagi	

DC PNP
normalnie otwarty

Napięcie zasilania	10...36 DC
Prąd znamionowy	200
Zabezpieczenie przed zwarcieniem	nie
Ochrona przed odwrotną polaryzacją	nie
Zabezpieczenie przed przeciążeniem	nie
Spadek napięcia	< 1
Pobór prądu	< 15 (24 V)
Efektywny zasięg działania	2 ± 10 %
Gwarantowany zasięg działania	0...1,6
Dryft punktu przełączania	-10...10
Histereza	1...15
Częstotliwość przełączania	800
Współczynnik korekcji	stal (St37) = 1 / V2A ok. 0,7 / mosiądz około 0,4 / Al ok. 0,3 / Cu około 0,2
Temperatura otoczenia	-25...80
Stopień ochrony	IP 67
EMC	EN 60947-5-2 EN 55011: klasa B
Materiał obudowy	PBT
Wyświetlanie funkcji	
Stan wyjścia	czerwony
Połączenie elektryczne	Konektor M8
Uwagi	Napięcie eksploatacji "supply class 2" zgodnie z cULus max. moment dokręcający 0,5 Nm z uszczelką

Schemat połączeń

