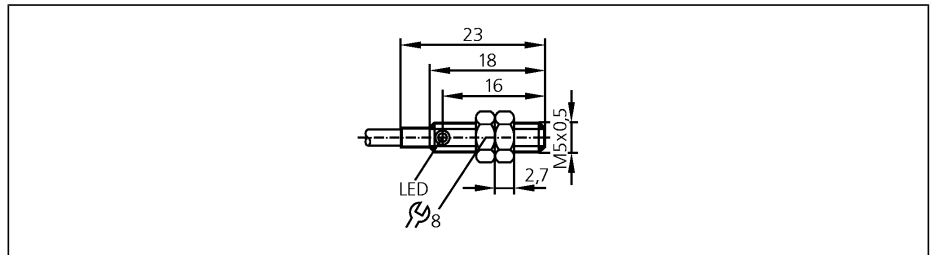


Czujniki indukcyjne

IY5052

IYB31,2-BPKG/V2A
Czujnik indukcyjny
Gwint metalowy M5 x 0,5
Kabel

Strefa działania 1,2 mm [f]
montaż zabudowany



Wykonanie elektryczne

Wyjście

Napięcie zasilania	[V]
Prąd znamionowy	[mA]
Zabezpieczenie przed zwarcie	
Ochrona przed odwrotną polaryzacją	
Zabezpieczenie przed przeciążeniem	
Spadek napięcia	[V]
Pobór prądu	[mA]
Efektywny zasięg działania	[mm]
Dryft punktu przełączania	[% z Sr]
Histeresa	[% z Sr]
Częstotliwość przełączania	[Hz]
Współczynnik korekcji	
Temperatura otoczenia	[°C]
Stopień ochrony	
EMC	
Materiał obudowy	
Wyświetlanie funkcji	
Stan wyjścia	LED
Połączenie elektryczne	
Akcesoria (w komplecie)	

DC PNP

normalnie otwarty

Napięcie zasilania	10...30 DC
Prąd znamionowy	100
Zabezpieczenie przed zwarcie	impulsowe
Ochrona przed odwrotną polaryzacją	tak
Zabezpieczenie przed przeciążeniem	tak
Spadek napięcia	< 2,5
Pobór prądu	< 15
Efektywny zasięg działania	1,2 ± 10 %
Dryft punktu przełączania	-10...10
Histeresa	1...15
Częstotliwość przełączania	< 2000
Współczynnik korekcji	stal (St37) = 1 / V2A ok. 0,7 / mosiądz około 0,5 / Al ok. 0,4 / Cu około 0,3
Temperatura otoczenia	-25...70
Stopień ochrony	IP 65, III
EMC	EN 60947-5-2
Materiał obudowy	V2A (1.4305); POM (polioksymetylen)
Wyświetlanie funkcji	żółty
Połączenie elektryczne	kabel PVC / 2 m; 3 x 0,14 mm ²
Akcesoria (w komplecie)	2 nakrętki zabezpieczające

Schemat połączeń

Kolory żył

- BK czarny
- BN brązowy
- BU niebieski

