

Technical data: Inductive proximity switch BERO 3RG4

3RG46383AN01	Normally open Schließer	Connector M12 (rotatable around 315°) Stecker M12 (drehbar um 315°)
---------------------	----------------------------	--

Size/Bauform : 40 x 40 mm block/Quader 40 x 40 mm
Mounting/Einbau : embeddable/bündig

Operating distance/Schaltabstand

Rated operating distance/
Bemessungsschaltabstand sn : 15 mm
 Effective operating distance/
Realschaltabstand sr : 13,5 ... 16,5 mm
 Assured operating distance/
Gesicherter Schaltabstand sa : 12,15 mm
 Standard target mild steel/
Meßplatte Stahlfahne St 37 : 45 mm x 45 mm x 1 mm
 Repeat accuracy/Wiederholgenauigkeit R : 0,3 mm
 Hysteresis/Hysterese H : 3 ... 15 %
 Reduction factors/Reduktionsfaktoren : Al: 1 Cu: 1
 Ms: 1 Stainl. steel/Edelst.: 1

**Power supply voltage/
Versorgungsspannung**

Rated operational voltage/
Bemessungsbetriebsspannung Ue : 24 V DC
 Operating voltage range/
Betriebsspannungsbereich UB : 10 ... 30 V DC
 No-load supply current/Leerlaufstrom
max. ripple content/zul. Restwelligkeit lo : max. 15 mA
 10 %

Output/Ausgang

Output/Ausgangsart : 3 wire DC pnp/3 Leiter DC pnp
 Rated operational current/
Bemessungsbetriebsstrom Ie : max. 200 mA
 Output voltage drop/Spannungsfall max. Ud : 1,8 V
 Off-state current/Reststrom : max. 0,1 mA
 Short-circuit strength/Kurzschlußfestigkeit : built-in/eingebaut
 Overload protection/Überlastfestigkeit : built-in/eingebaut

Times/Zeiten

Frequency of operating cycles/
Schaltfrequenz f : 250 Hz
 Time delay before availability/
Bereitschaftsverzug tv : 8 ms

Temperatures

Rated temperature/ Bemessungstemperatur	Tu	:	25 Cel
Ambient temperature range/ zul. Umgebungstemperatur	Ta	:	-30 ... +85 Cel
Storage temperature range zul. Lagertemperatur	Ts	:	-30 ... +85 Cel
Thermal drift (teach value)/ Temperaturdrift (Toleranzwert)		:	max. +/- 10 % -25 Cel < +/- 15 % >+70 Cel

Electrical protections/**Elektrische Schutzmaßnahmen, EMV**

Reverse voltage protection/ Verpolungsschutz	:	built-in/eingebaut
Wire breakage protection/ Drahtbruchsicherheit	:	built-in/eingebaut
Inductive overvoltage/Induktionsschutz	:	built-in/eingebaut
Magnetic field immune/Magnetfeldfestigkeit	:	max. 160 mT
Spurious switch-on pulse/ Einschaltfehlimpuls	:	suppressed/unterdrückt
Insulation class/Schutzklasse	:	2 <input type="checkbox"/>
IEC 61000-4-2		Level 2
IEC 61000-4-3		Level 3
IEC 61000-4-4		Level 2
IEC 60255-5		1 kV

Mechanical protections/**Mechanische Schutzmaßnahmen**

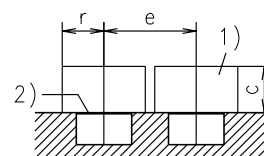
Degree of protection/Schutzart	:	IP 68
Shock/Schockbeanspruchung	:	30 x g; 11 ms duration/Einwirkdauer
Vibration/Schwingbeanspruchung	:	10 bis 55 Hz, 1 mm amplitude/Amplitude

Indicators/Anzeigen

:	LED yellow/gelb (switching status/ Schaltzustand)
:	LED green/grün (operational voltage/ Betriebsspannungsanzeige)

Mounting conditions/**Einbaubedingungen**

Side-by-side mounting possibility/ Aneinanderreihbarkeit	e>	80 mm
Influence metallic surroundings/ Einfluß metallischer Umgebung	r>	40 mm
	g>	---
	w>	---
	c>	45 mm
Max. Cable length/ max. zulässige Leitungslänge	:	300 m



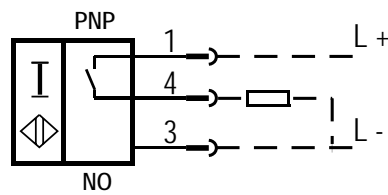
Remarks/Bemerkungen:

- 1) free space/Freiraum
- 2) sensing face/aktive Fläche

**Constructive characteristics/
Konstruktive Merkmale**

Housing material/Gehäuse	:	plastic PBT/Formstoff PBT
Sensing face/Ansprechfläche	:	changeable in 5 directions/ verstellbar in 5 Richtungen
Weight/Gewicht	:	0,18 kg

3RG4638-3AN01:



Response characteristics/Ansprechkennlinie:

