

Technical data: Inductive proximity switch BERO 3RG4

3RG40230GB00	Normally open Schließer	Cable Kabel (eingegossen)
3RG40233GB00	Normally open Schließer	Connector M12 Stecker M12

Size/Bauform : cylindrical M18/zyklindrisch M18

Mounting/Einbau : non-embeddable/ nichtbündig

Operating distance/Schaltabstand

Rated operating distance/ Bemessungsschaltabstand	sn	:	8,0 mm		
Effective operating distance/ Realschaltabstand	sr	:	7,2 ... 8,8 mm		
Assured operating distance/ Gesicherter Schaltabstand	sa	:	6,48 mm		
Standard target mild steel/ Meßplatte Stahlfahne St 37		:	24 x 24 x 1 mm		
Repeat accuracy/Reproduzierbarkeit	R	:	0,2 mm		
Hysteresis/Hysterese	H	:	0,04 ... 1,76 mm		
Reduction factors/Reduktionsfaktoren		:	Al: 0,40	Cu: 0,30	
			Ms: 0,40	Stainl. steel/Edelst.: 0,70	

**Power supply voltage/
Versorgungsspannung**

Rated operational voltage/ Bemessungsbetriebsspannung	Ue	:	24 V DC
Operating voltage range/ Betriebsspannungsbereich	UB	:	15 ... 34 V DC
No-load supply current/Leerlaufstrom max. ripple content/zul. Restwelligkeit	Io	:	17 mA (24 V DC); 30 mA (34 V DC) 10%

Output/Ausgang

Output/Ausgangsart		:	3 wire DC npn/3 Leiter DC npn
Rated operational current/ Bemessungsbetriebsstrom	Ie	:	200 mA (to/bis 50 Cel); 150 mA (to/bis 85 Cel)
Output voltage drop/Spannungsfall max.	Ud	:	2,5 V
Off-state current/Reststrom		:	0,01 mA
Short-circuit strength/Kurzschlußfestigkeit		:	built-in/eingebaut
Overload withstand capability/ Überlastfestigkeit		:	built-in/eingebaut

Times/Zeiten

Frequency of operating cycles/ Schaltfrequenz	f	:	300 Hz
Time delay before availability/ Bereitschaftsverzug	tv	:	40 ms

Temperatures

Rated temperature/ Bemessungstemperatur	Tu	:	25 Cel
Ambient temperature range/ zul. Umgebungstemperatur	Ta	:	-25...+85 Cel
Storage temperature range/ zul. Lagertemperatur	Ts	:	-40...+85 Cel

**Electrical protections/
Elektrische Schutzmaßnahmen, EMV**

Reverse voltage protection/ Verpolungsschutz	:	built-in/eingebaut
Wire breakage protection/ Drahtbruchsicherheit	:	built-in/eingebaut
Inductive overvoltage/Induktionsschutz	:	built-in/eingebaut
Spurious switch-on pulse/Einschaltfehlimpuls	:	suppressed/unterdrückt
IEC 61000-4-2		4 kV
ENV 50140		20 V/m
IEC 61000-4-4		4 kV
IEC 60255-5		1 kV
IEC 61000-4-4 (coupled directly/direkt aufgekoppelt)		2 kV

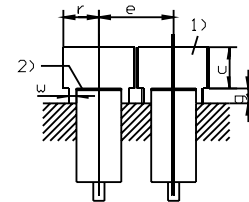
**Mechanical protections/
Mechanische Schutzmaßnahmen**

Degree of protection/Schutzart	:	IP 67
Shock/Schockbeanspruchung	:	30 x g; 11 ms duration/Einwirkdauer
Vibration/Schwingbeanspruchung	:	10 bis 55 Hz, 1mm amplitude/Amplitude
Max. tightening torque/ max. Anzugsdrehmoment	:	20 Nm

Indicators/Anzeigen : LED (switching status/Schaltzustand)

**Mounting conditions/
Einbaubedingungen**

Side-by-side mounting possibility/ Aneinanderreihbarkeit	e>	28 mm
	r>	20 mm
Influence metallic surroundings/ Einfluß metallischer Umgebung	g>	15 mm
	w>	11 mm
	c>	15 mm
Max. Cable length/ max. zulässige Leitungslänge	:	300 m



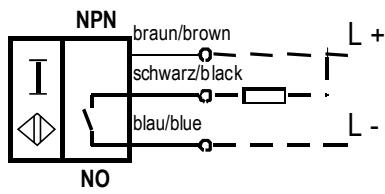
**Constructive characteristics/
Konstruktive Merkmale**

Housing material/Gehäuse	:	brass/Messing
Cable type/Leitungstyp	:	3 x 0,25 qmm, PUR LiYY11Y
Cable length/Leitungslänge, eingegossen	:	2 m
Sensing face/Ansprechfläche	:	front side/stirnseitig
Weight/Gewicht	:	Cable/Kabel: 0,10 kg, Connector/Stecker: 0,05 kg

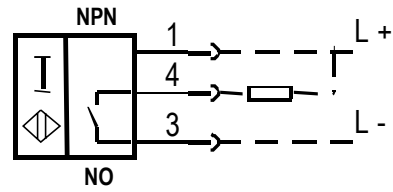
Remarks/Bemerkungen:

- 1) free space/Freiraum
- 2) sensing face/aktive Fläche
- 3) 4 x on circumference/4 x am Umfang

3RG40230GB00:



3RG40233GB00:



Response characteristics/Ansprechkennlinie:

