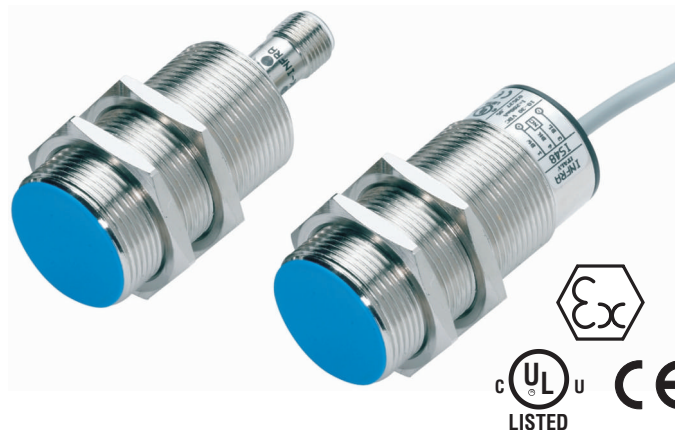


Seria IS-05, -10

- czujniki indukcyjne
- średnica 30 mm
- zgodne z normą NAMUR i dyrektywami ATEX
- 2-przewodowe

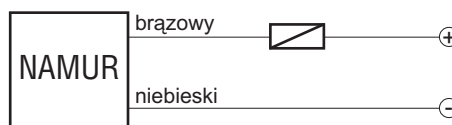


Zbliżeniowe czujniki indukcyjne są elementami automatyki reagującymi na wprowadzenie metalu w ich strefę działania. Powszechnie wykorzystywane są w układach automatyki przemysłowej do precyzyjnego określania położenia ruchomych części maszyn i urządzeń, charakteryzując się dużą pewnością działania i niezawodnością w trudnych warunkach środowiskowych jak nadmierne zapylenie, wilgotność itp.

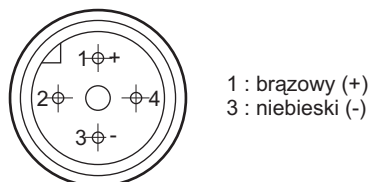
- czoło wbudowane (Sn do 10 mm) lub niewbudowane (Sn do 15 mm),
- dopuszczone do użytku w strefach zagrożonych wybuchem - znak Ex II3D IP67 T6X,
- wyprowadzenie kablowe lub konektorowe M12,
- obudowa z mosiądzu niklowanego.

Schemat wyprowadzeń

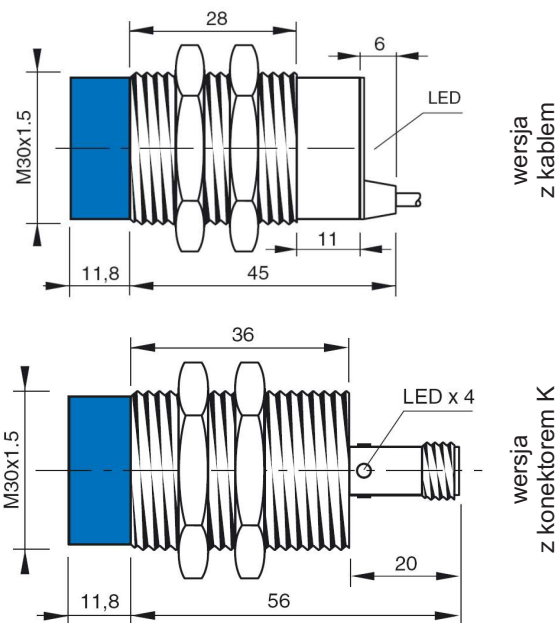
1) wersja z kablem



2) wersja z konektorem M12



Wymiary



Dane techniczne

- Nominalna strefa działania (Sn):** 10 mm (IS-05 czoło wbudowane); 15 mm (IS-10 czoło niewbudowane)
- Zasilanie:** 5 - 24 VDC (nominalnie 7,7 - 9 VDC)
- Częstotliwość przełączania:** 500 Hz
- Histeresa przełączania:** ≤ 10 % Sn
- Powtarzalność:** ≤ 3 % Sn
- Prąd obciążenia:** ≤ 1 mA (w obecności metalu); ≤ 3 mA (bez obecności metalu)
- Temp. pracy:** -25°C + +60°C
- Stopień ochrony:** IP 67
- Podłączenie:** za pomocą kabla o przekroju 2 x 0,25 mm², długość kabla: 2 m; lub konektora M12 (opcja K)
- Materiał obudowy:** mosiądz niklowany
- Wymiary obudowy:** wg rysunku
- Waga:** 210 g (wersja z kablem); 170 g (wersja z konektorem M12)

Sposób zamawiania

- IS-X-X
- wyprowadzenie:**
K : konektor M12
 - typ czujnika:**
05 : Sn=10mm, czoło wbudowane
10 : Sn=15mm, czoło niewbudowane