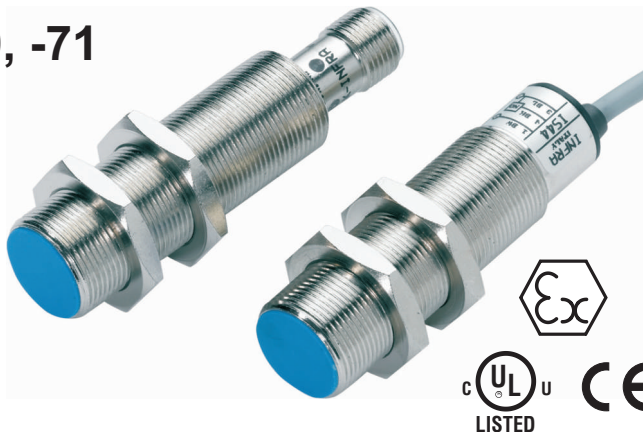


Seria IS-41, -42, -44, -45, -67, -68, -70, -71

- czujniki indukcyjne
- średnica 18 mm
- 3-przewodowe
- polaryzacja wyjścia: NPN lub PNP

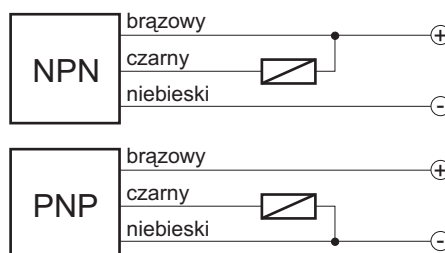


Zbliżeniowe czujniki indukcyjne są elementami automatyki reagującymi na wprowadzenie metalu w ich strefę działania. Powszechnie wykorzystywane są w układach automatyki przemysłowej do precyzyjnego określania położenia ruchomych części maszyn i urządzeń, charakteryzując się dużą pewnością działania i niezawodnością w trudnych warunkach środowiskowych jak nadmierne zapylenie, wilgotność itp.

- czoło wbudowane (Sn do 5 mm) lub niewbudowane (Sn do 8 mm),
- wyprowadzenie kablowe lub konektorowe M12,
- funkcja wyjścia NO lub NC,
- dioda sygnalizująca funkcję wyjścia,
- wersja specjalna dopuszczona do użytku w strefach zagrożonych wybuchem - znak Ex II3D IP67 T6X,
- zabezpieczenie przed przeciążeniem,
- zabezpieczenie elektryczne przed zmianą polaryzacji,
- obudowa z mosiądzu lub stali kwasoodpornej.

Schemat wyprowadzeń

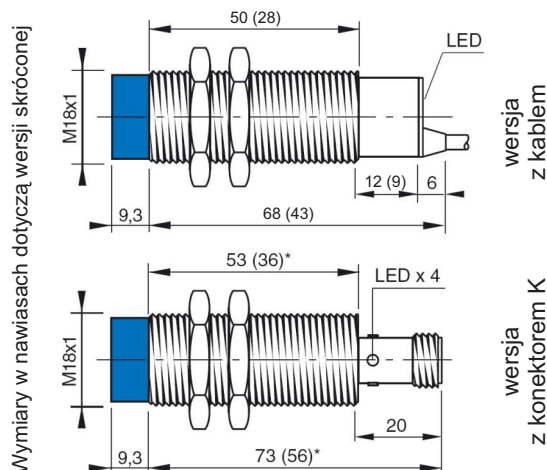
1) wersja z kablem



2) wersja z konektorem M12



Wymiary



Dane techniczne

- Nominalna strefa działania (Sn):** 5 mm (czoło wbudowane); 8 mm (czoło niewbudowane)
- Zasilanie:** 10 - 30 VDC (-15 / +10%)
- Częstotliwość przełączania:** 1000 Hz
- Histeresa przełączania:** <10 % Sn
- Powtarzalność:** ≤ 3 % Sn
- Prąd obciążenia:** max. 200 mA
- Pobór prądu bez wystawiania:** <10 mA
- Opóźnienie czasu załączania:** ≤ 50 ms
- Sygnalizacja funkcji wyjścia:** za pomocą diody LED
- Temp. pracy:** -25°C + +60°C
- Stopień ochrony:** IP 67
- Podłączenie:** za pomocą kabla o przekroju 3 x 0,25 mm², długość kabla: 2 m lub konektora M12 (opcja K)
- Materiał obudowy:** mosiądz niklowany lub stal kwasoodporna (opcja)
- Wymiary obudowy:** wg rysunku
- Waga:** 145 g (wersja z kablem); 95 g (wersja z konektorem M12)

Sposób zamawiania

- IS-X-X-X-X-X-X**
- I** : obudowa ze stali kwasoodpornej *
 - Ex** : II 3D IP67 T6X ***
 - L** : wersja z wydłużoną częścią za gwintem **
 - S** : wersja ze skróconą obudową
 - wyprowadzenie:**
 - K** : konektor M12
- typ czujnika, wyjścia i czoła:**
- 41** : Sn=5mm, NPN/NO, cz. wbudowane
 - 42** : Sn=5mm, NPN/NC, cz. wbudowane
 - 44** : Sn=5mm, PNP/NO, cz. wbudowane
 - 45** : Sn=5mm, PNP/NC, cz. wbudowane
 - 67** : Sn=8mm, NPN/NO, cz. niewbudowane
 - 68** : Sn=8mm, NPN/NC, cz. niewbudowane
 - 70** : Sn=8mm, PNP/NO, cz. niewbudowane
 - 71** : Sn=8mm, PNP/NC, cz. niewbudowane

* - dostępna tylko w przypadku skróconej obudowy,
 ** - niedostępna z opcjami K oraz S
 *** - dostępna tylko w wersji ze skróconą obudową ze stali kwasoodpornej